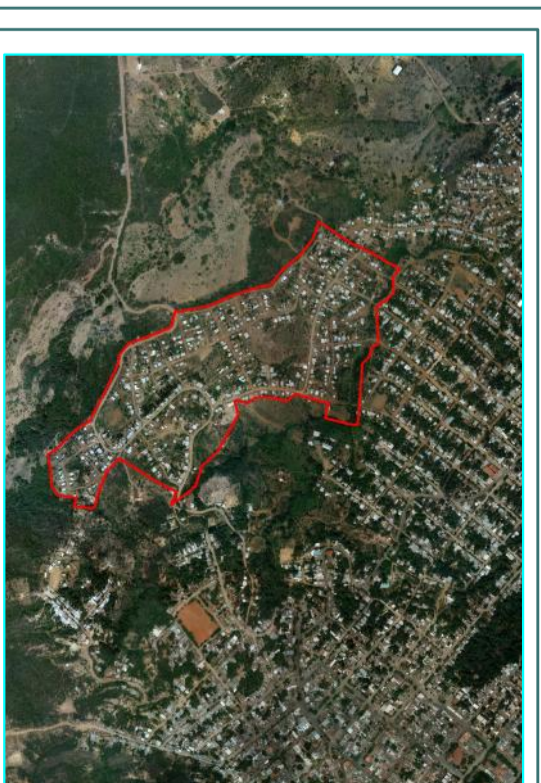
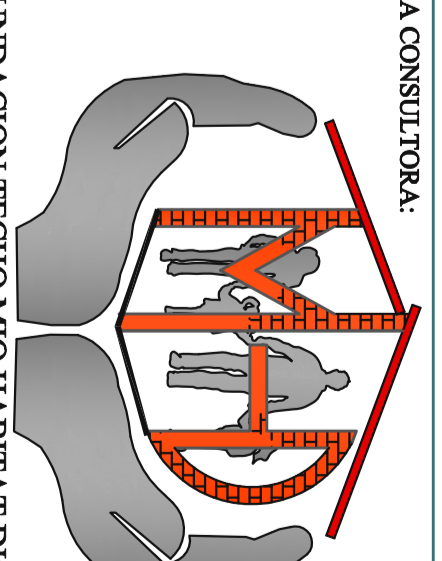


DEPARTAMENTO NORTE DE
SANTANDER



EMPRESA CONSULTORA:



FUNDACION TECHO MIO HABITAT DIGNO
MARIA MILDRED CELIS CEPEDA
REPRESENTANTE LEGAL

PROPIETARIO:

PROMOTORA EL RESUMEN S.A.S

REGULARIZACION Y LEGALIZACION
URBANISTICA
ASENTAMIENTO LAS DELICIAS

SISTEMA DE COORDENADAS MAGNA SIRGAS
EPS S.A.S. Oficina S.A.S. Sede, Páramo - 120000
Proyección Transversa, Meridiano
Datum: Bandung 42456,000 Estación: OZ Chile: 188977
Datum: UTM Meridiano
EPS S.A.S. Oficina S.A.S. Sede, Páramo - 120000
Proyección Transversa, Meridiano Datum: Bandung 42456,000 Estación: OZ Chile: 188977
Datum: UTM Meridiano

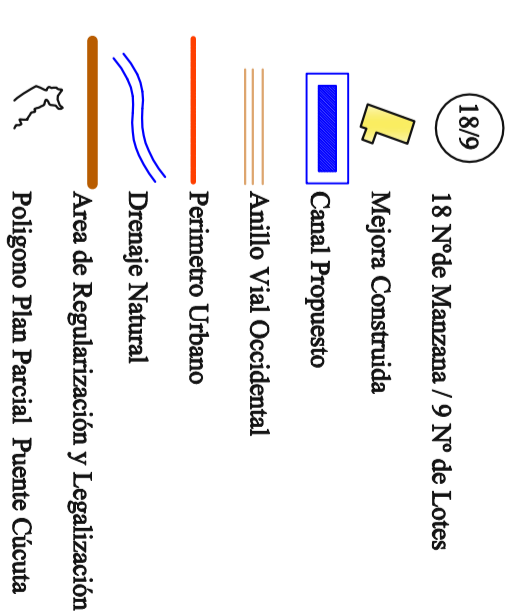
OBSERVACIONES:

ABRORO:

REVISOR:

ELABORADO:
PROMOTORA EL RESUMEN S.A.S
FUNDACION TECHO MIO HABITAT DIGNO

CONVENCIONES



LEYENDA

AMENAZA
Alta a procesos de remoción en masa
Medio a procesos de remoción en masa
Medio a procesos de erosión, hincapié y en sacros
Baja a procesos de erosión laminar y en sacros
Alta a procesos de sacavación
Medio a procesos de sacavación
Baja a procesos de sacavación

RESPONSABLE DEL DISEÑO:

SANDY M. PARRA P.
INGENIERO GEOLOGO
M.P. 152595351 1515

DIRECCION:
MARINA E. RAMIREZ SOTO
T. P. No. 54406-00115
Tecnología Delimitante de Ayoá S. Ing.

ASIGNATURA:
GEOLOGIA

CONTENIDO:
AMENAZAS

Plano N°:
PD-19
Escala:
1: 1.250
Fecha:
Mayo 2015