

SISTEMAS DE COORDENADAS
 Projected Coordinate System: MAGNA Cucuta Norte de Santander 2011
 Projection: IGAC Plano Cartesiano
 Origen de la zona: Este
 False_Easting: 842805,40600000
 False_Northing: 1364404,57000000
 Central_Meridian: -72,50287083
 Scale_Factor: 1,00000000
 Latitude_Or_Origin: 7,88893667

CONVENCIONES

Red de Media Tension	Mojon Exte.
Red hidrica	Punto Lindero
Anillo Vial	Punto GPS
Eje Anillo Vial	Derecho Via Acueducto Metropolitano
Eje Colindante	Pozo Septico
cerca	Caja Gas
via	Poste en concreto 12 Mts
Curvas a Nivel	Testigo 4 Pulgadas
CVL_CURV_D	Torrecilla
CVL_CURV_G	Arboles
Perimetro Plan Parcial	Obras de arte
Suelo de Expansion	Red Acueducto
perimetro_Cucuta_2019	Red Gas
RESUMEN 3 LOTE A	Red de Baja Tension Trenzada
Drenajes dobles	

LEYENDA

- Luminaria Led
- Poste Concreto 1500 kg
- Poste Concreto 2000 kg
- Poste Concreto 750 kg
- Subestacion Aerea
- RED ALUMBRADO TRENZADA
- RED MT

CONTENIDO: RED ELECTRICA

PROYECTO: PLAN PARCIAL DE DESARROLLO EN SUELO DE EXPANSION " LAS GUADUAS" MUNICIPIO SAN JOSE DE CUCUTA
 Resumen 3 Lote A
 Area: 121.815,68 m2
 Folio de Matrícula 260-343922

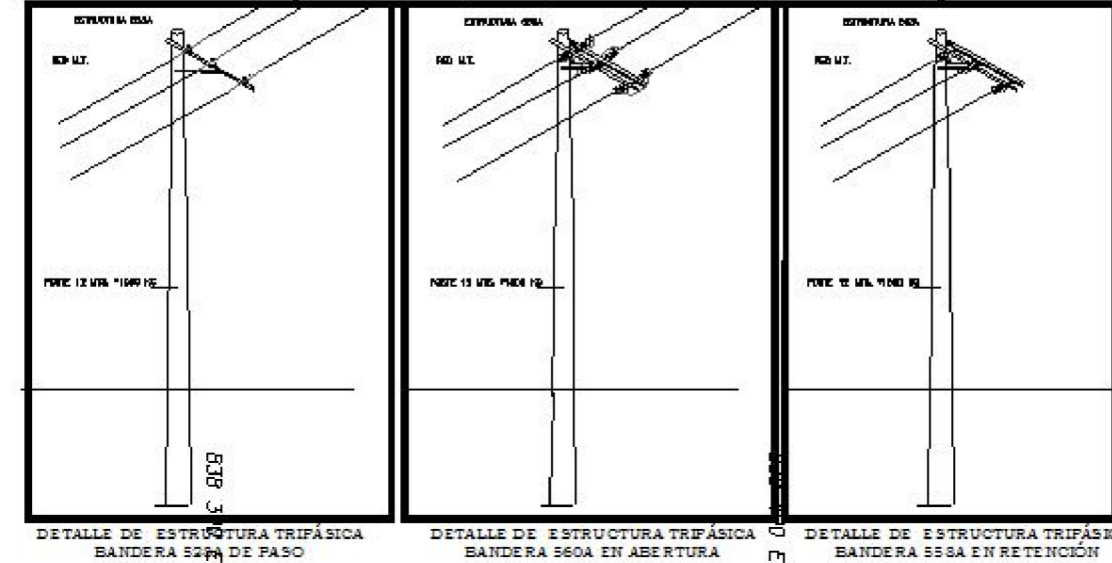
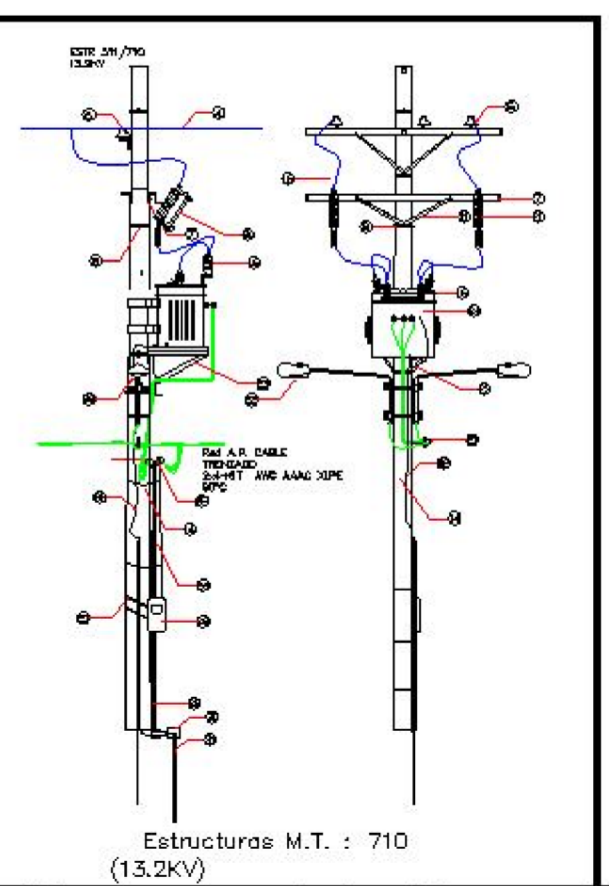
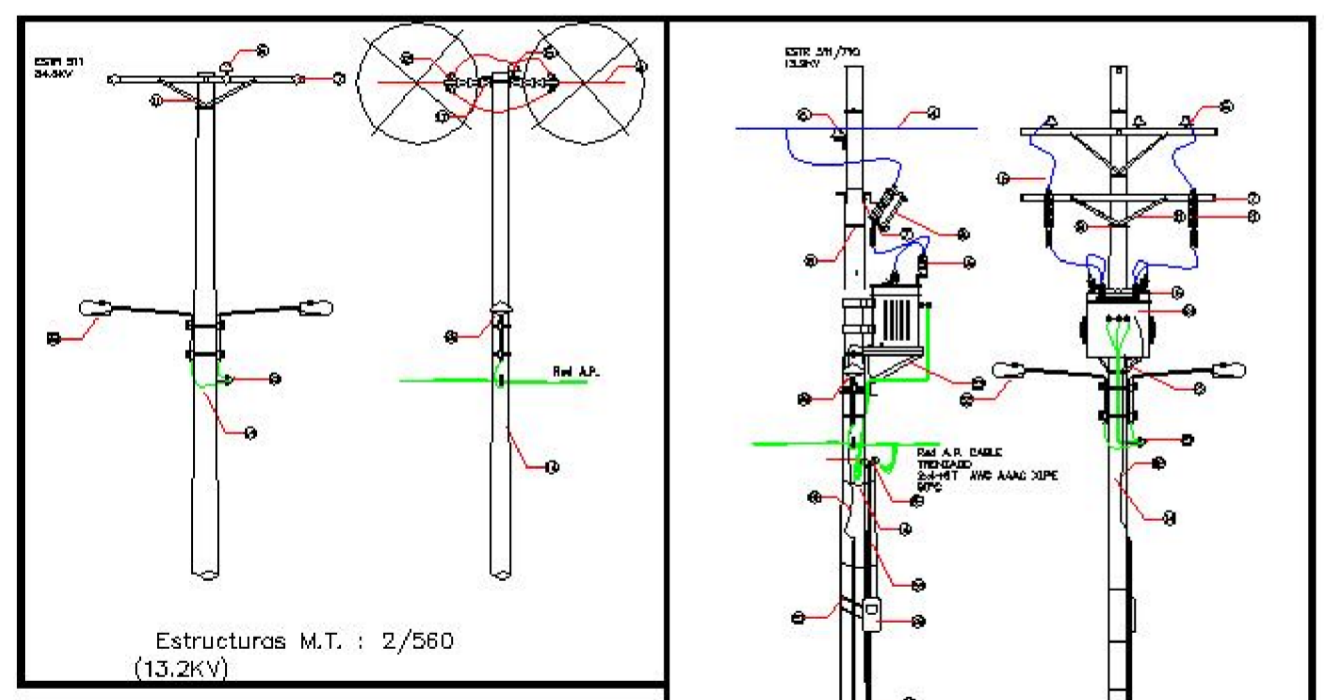
ELABORÓ: CARLOS COLMENARES R. ING. ELECT. MAT 88205-09175
COORDINO: Arq. Bertha Ligia Jaramillo P. Mat 25700-03800 C. Cudinamarca.

PROPIETARIO: Abraham Abrajim Rodríguez C.C 13.225.821
 Patra S.A NIT 890.504.110-5 R.L. Yamile Abrajim de Perez

ESCALA: 1:1.500
 0 10 20 40 60 80 Meters

FECHA: NOVIEMBRE DE 2020

PLANO: 11/ 21



- Red M.T. trifásica 34.5 kV cable ACSR Existente
- Red M.T. trifásica 13.2 kV cable ACSR Existente
- Red M.T. trifásica 34.5 kV cable ACSR 266Kcmil Proyectada
- Red M.T. trifásica 13.2 kV cable 3# ACSR 2/0 Proyectada
- Aislador tipo pin 34.5 kV ANSI 56-3
- Aislador tipo pin 13.2 kV ANSI 55-2
- Cruceta metálica galvanizada de 3" x 3" x 1/4" x 2.40 m
- Collarin una salida de 9 - 10"
- Aislador tipo suspensión 10" ANSI 52-3
- Aislador tipo suspensión 6" ANSI 52-1
- Diagonal en v de 48" para cruceta metálica
- Grapa de retención en aluminio de 2/0 - 300MCM, 6000kg
- Grapa de retención en aluminio de 6 - 2/0 AWG 3000kg
- Poste de concreto de 12 m proyectado fundido en la base
- DPS 30 kV con válvula de expulsión 10 kVA
- DPS 12 kV con válvula de expulsión 10 kVA
- Aislador Tipo suspensión de 10" ANSI 52-3
- Aislador Tipo suspensión de 6" ANSI 52-1
- Cortacircuitos en 36 kV; 100 a fusible tipo k 2 Amp.
- Cortacircuitos en 15 kV; 100 a fusible tipo k 0.5 Amp.
- Perno de ojo de 5/8" x 8" Abierto
- Luminaria alumbrado publico LED
- Silleta para montaje del transformador
- Transformador Monofásico de 15 KVA, In:34.1A, Io=2.0, Po=135W, Pc=405W, Uz=3%, Bill=95 KV CONEXION Dy 13200 / 240 / 120 V
- Capacete de Aluminio Ø1 1/4 "
- Ducto Metálico Galvanizado de 3.0 m x Ø1 1/4 "
- Cinta de acero inoxidable Ø1/2" más hebilla
- Medidor Bifásico medida directa 2x5-100A, 440/254V, en caja homologada antifraude, Fijada con cinta band 1/2"
- Ducto Pvc 1/2", Bajante P.T. #8T AWG
- Foso 0.30x0.30x0.30 m Para inspección S.P.T.
- Varilla de cobre soldado de 5/8"x2.40 m, con conector homologado
- Alambre de cobre desnudo N° 4 AWG, P.T

NOTA ACLARATORIA:

1. La Redes M.T. y B.T. deben cumplir como indica en plano, con las distancias de seguridad mínima con construcciones establecidas en el artículo 13.1 capítulo II RETIE, tabla 15 debemos prevalecer las distancias de seguridad desde el predio hasta las redes de M.T. y B.T. según norma CENS Cap. 2.14 en Redes de M.T. > 2,3 m y en Redes de B.T. > 1,7 m.
 2. Las distancias de seguridad de la subestación media tensión, cumplen con lo establecido con la norma CENS 2008, y NTC2050 sección 450 (transformadores y bóvedas para transformadores)

OBSERVACIONES:

- Donde no se especifique lleva alambre THHN/THWN #12 con conector homologado
- Todos los alambres y cables a utilizar son del tipo THHN/THWN 600V 90°C
- Los conductores de Aluminio son del tipo: Aluminio Serie 8000 THHN 90°C
- Luminaria de Sodio de 70W, con base y control de encendido con fotocelda y base para soporte. farol decorativo de 70 w
- Brazo para luminaria, tubo IMC galvanizado tipo pesado de 1" con abrazadera 4-5. norma CENS