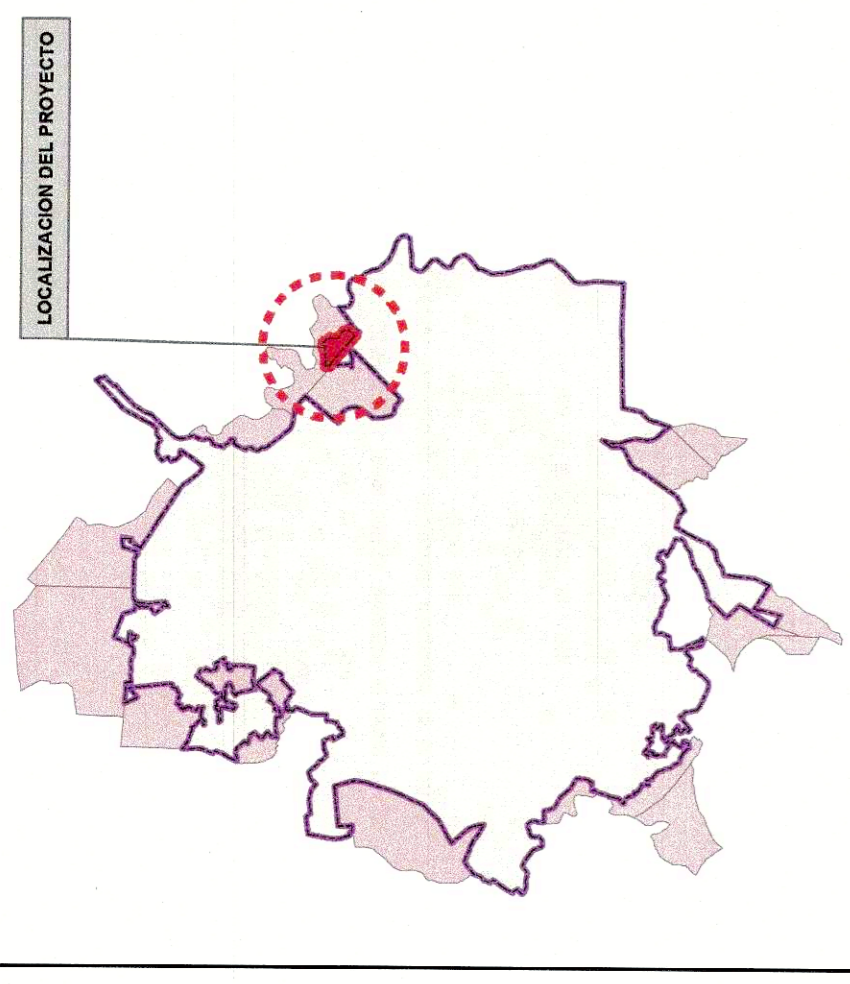


LOCALIZACIÓN



Projected Coordinate System: MAGNA-SIRGAS / Origen-Nacional  
Projection: Transverse Mercator  
False\_Easting: 5000000.00000000  
False\_Northing: 2000000.00000000  
Central\_Meridian: -73.00000000  
Scale\_Factor: 0.99920000  
Latitude\_Of\_Origin: 4.00000000  
Linear Unit: Meter

Geographic Coordinate System: GCS\_MAGNA  
Datum: D\_MAGNA  
Prime Meridian: Greenwich  
Angular Unit: Degree

CONVENCIONES

- PERIMETRO URBANO
PERIMETRO PLAN PARCIAL
CURVAS A NIVEL
MOJONES
ARBOLES
POSTES
POZO EXISTENTE
TORRES
CERCA
VIA

LEYENDA

- CAJAS
POZO
RED PLUVIAL VECTOR
BATEA
CANAL EN CONCRETO

Plano elaborado a partir de los diseños Hidrosanitarios del proyecto a cargo de la empresa GRAVA Ingeniería S.A.S

CONTENIDO: RED ALCANTARILLADO PLUVIAL

PROPIETARIOS: proinsa INVERSIONES CELSAN S.A.S.

PLAN PARCIAL LA PAMPLONA

ELABORÓ: ING. JAIME BARAJAS

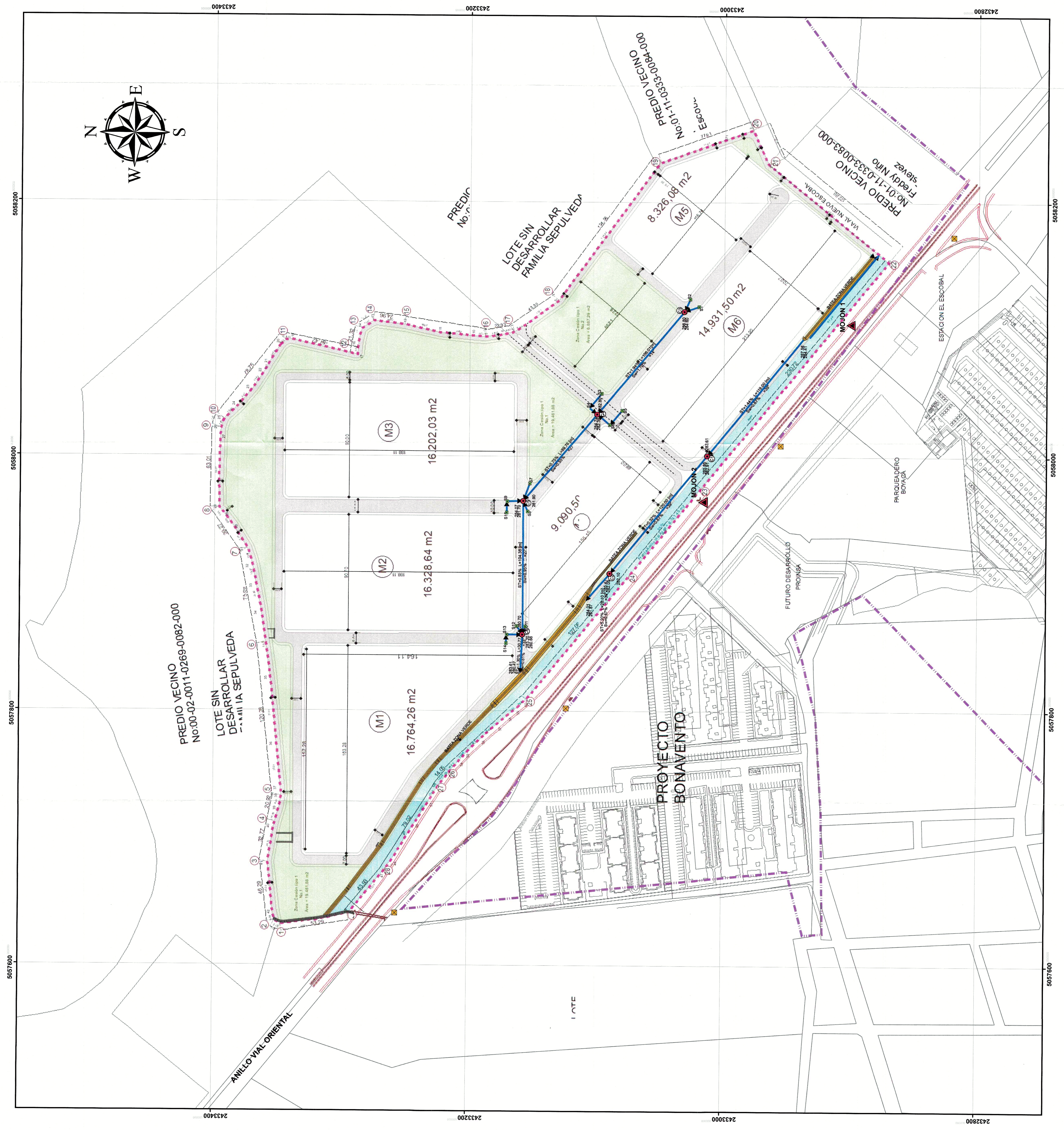
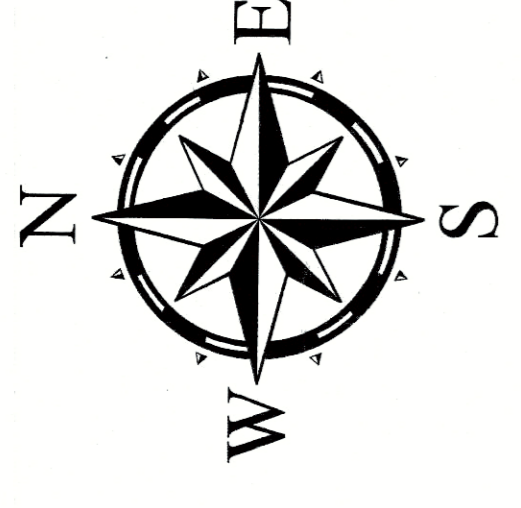
REVISÓ:

ING. JAIRO FRANCISCO BUITRAGO GELVEZ M.P. No. 54202-30922 NTS

ESCALA: 1:1,250

FECHA: Marzo de 2021 Mat 25700-38996 CND

PLANO: 11/37



REPUBLICA DE COLOMBIA
DEPARTAMENTO DE META
MUNICIPIO DE LA PAMPLONA
PROYECTO DE DESARROLLO URBANO
PLAN PARCIAL DE LA PAMPLONA