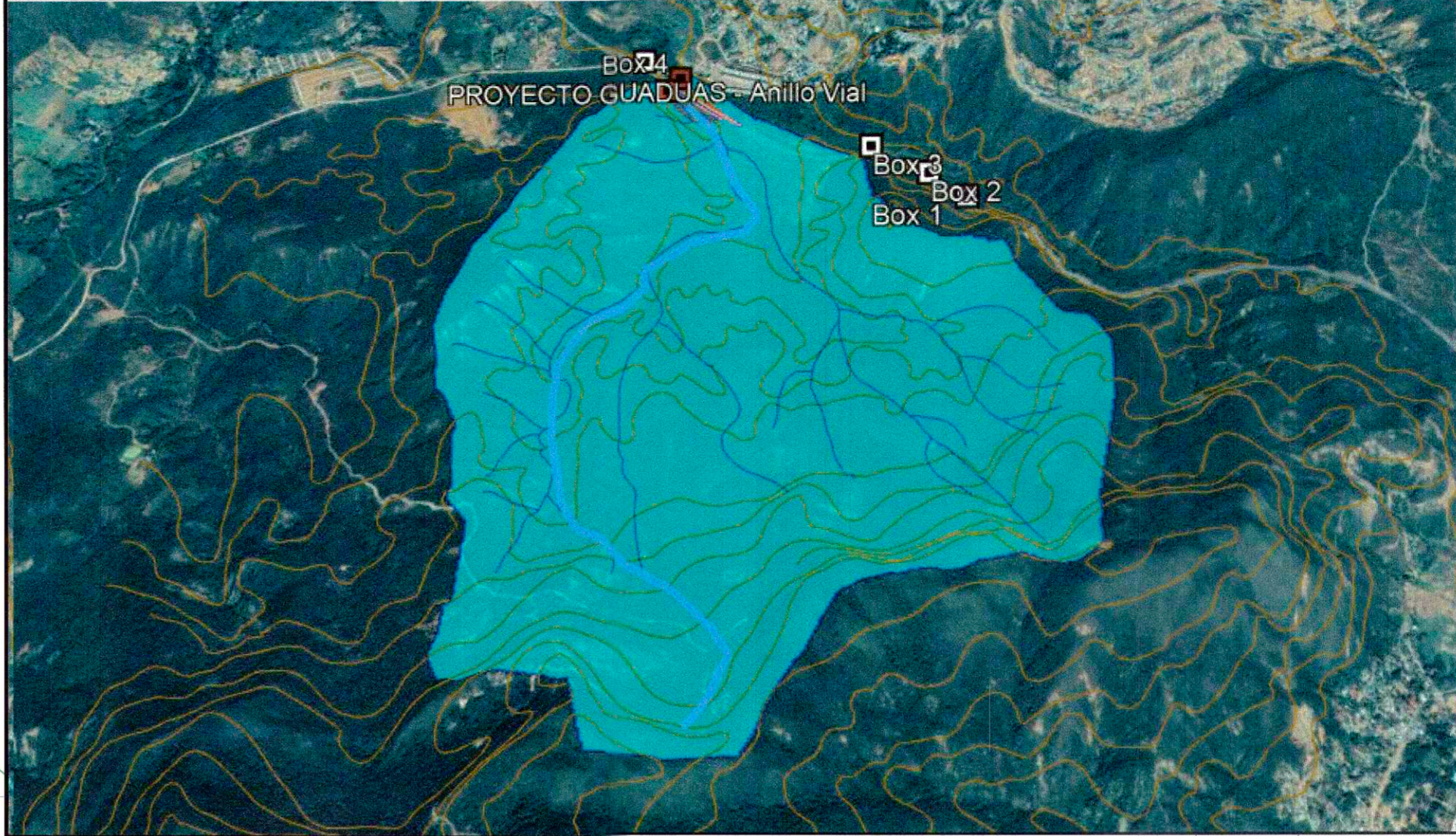
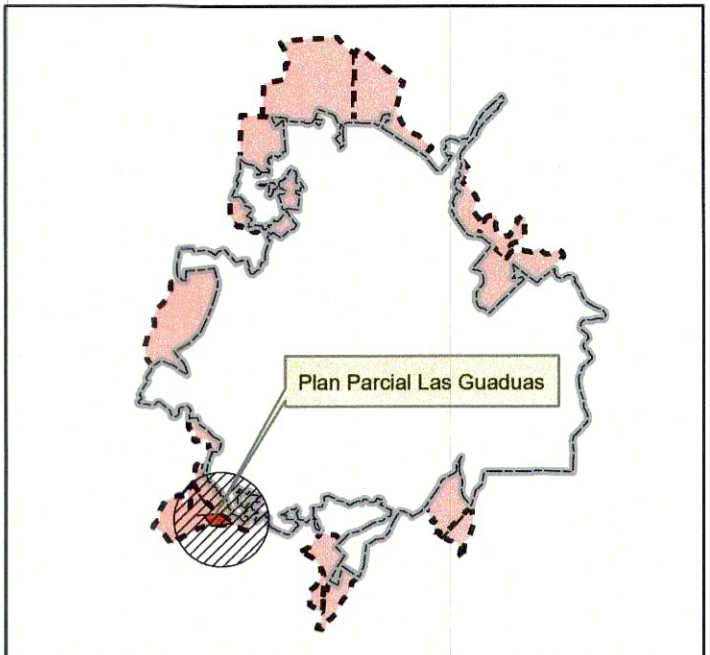


F	G
A	18
B	17
C	16
D	15
E	14
F	13
G	12
H	11
I	10
J	9
K	8
L	7
M	6
N	5
O	4
P	3
Q	2
R	1



Reach	River Sta	Sección Transversal	Perfil	Q Total (m ³ /s)	Min Ch El (m)	W.S. Elev (m)	Crit W.S. (m)	E.G. Elev (m)	E.G. Slope (m/m)	Vel Chnl (m/s)	Flow Area (m ²)	Top Width (m)	Froude # Chl
Cauce AnilloVial	18	A	Tr50	64.45	281.750	283.810	283.220	283.860	0.001	1.240	64.440	57.730	0.310
Cauce AnilloVial	17	B	Tr50	64.45	281.500	283.780		283.860	0.001	1.370	54.950	48.530	0.360
Cauce AnilloVial	16	C	Tr50	64.45	281.500	283.410	283.410	283.810	0.005	2.900	24.970	32.820	0.870
Cauce AnilloVial	15	D	Tr50	64.45	281.500	282.910	283.150	283.690	0.015	3.980	17.150	30.170	1.450
Cauce AnilloVial	14	E	Tr50	64.45	281.000	282.540	282.840	283.500	0.019	4.570	16.060	30.290	1.630
Cauce AnilloVial	13	F	Tr50	64.45	281.500	282.560	282.780	283.230	0.018	3.620	17.880	33.220	1.500
Cauce AnilloVial	12	G	Tr50	64.45	281.000	282.560	282.710	283.070	0.008	3.320	22.300	48.820	1.080
Cauce AnilloVial	11	H	Tr50	64.45	281.000	282.210	282.420	282.900	0.034	3.690	17.480	47.280	1.940
Cauce AnilloVial	10	I	Tr50	64.45	280.750	282.380	282.170	282.500	0.002	1.750	43.190	58.750	0.570
Cauce AnilloVial	9	J	Tr50	64.45	280.750	282.380		282.480	0.001	1.760	47.410	54.950	0.480
Cauce AnilloVial	8	K	Tr50	64.45	280.750	282.370		282.460	0.001	1.420	49.720	49.520	0.420
Cauce AnilloVial	7	L	Tr50	64.45	280.250	282.370		282.460	0.001	1.480	51.160	45.060	0.380
Cauce AnilloVial	6	M	Tr50	64.45	280.250	282.340		282.440	0.001	1.680	45.990	39.210	0.420
Cauce AnilloVial	5	N	Tr50	64.45	280.250	282.330		282.430	0.001	1.660	46.260	41.040	0.420
Cauce AnilloVial	4	O	Tr50	64.45	280.000	282.330		282.420	0.001	1.520	52.560	43.540	0.360
Cauce AnilloVial	3	P	Tr50	64.45	279.750	282.300		282.410	0.001	1.630	46.870	35.010	0.370
Cauce AnilloVial	2	Q	Tr50	64.45	279.500	281.850	281.850	282.350	0.005	3.170	21.520	24.050	0.880
Cauce AnilloVial	1	R	Tr50	64.45	279.500	281.190	281.190	282.230	0.013	4.610	14.930	16.480	1.380



SISTEMAS DE COORDENADAS
 Projected Coordinate System: MAGNA-SIRGAS / Origen-Nacional
 Projection: Transverse_Mercator
 False_Easting: 500000.00000000
 False_Northing: 2000000.00000000
 Central_Meridian: -73.00000000
 Scale_Factor: 0.99920000
 Latitude_Of_Origin: 4.00000000
 Linear Unit: Meter

- CONVENCIONES**
- Red de Media Tension
 - Red Hidrica
 - Anillo Vial
 - Eje Anillo Vial
 - Eje Colindante
 - cerca
 - via
 - Curvas a Nivel
 - CVL_CURV_D
 - CVL_CURV_G
 - Perimetro Plan Parcial
 - RESUMEN 3 LOTE A
 - Obras de arte
 - Red Acueducto
 - Red Gas
 - Red de Baja Tension Trenzada
 - Mojon Exte.
 - Punto Lindero
 - Punto GPS
 - Derecho Via Acueducto Metropolitan
 - Pozo Septico
 - Caja Gas
 - Poste en concreto 12 Mts
 - Testigo 4 Pulgadas
 - Torreclla
 - Arboles



CONTENIDO: PLANO EN PLANTA DE INUNDACIÓN Y DETALLES ESTUDIO INUNDABILIDAD QUEBRADA SECA SECTOR PREDIO RESUMEN 3 LOTE A

PROYECTO: PLAN PARCIAL DE DESARROLLO EN SUELO DE EXPANSION "LAS GUADUAS" MUNICIPIO SAN JOSE DE CUCUTA
 Resumen 3 Lote A
 Area: 121.815.68 m²
 Folio de Matrícula 260-343922

ELABORÓ:
 INGENIERO MAURICIO BOLÍVAR
 M.P. No. 54702 - 188090 Seccional N/Santander

PROPIETARIO:
 Yamilé Abrajín de Pérez
 Pabra S.A NIT 890.504.110-5
 R.L. Yamilé Abrajín de Pérez

ESCALA: 1:323
 0 2.5 5 10 15 20 Meters

FECHA: SEPTIEMBRE DE 2020

PLANO: 28 / 28



REPUBLICA DE COLOMBIA
 DEPARTAMENTO NORTE DE SANTANDER
 ALCALDIA DE SAN JOSE DE CUCUTA
 Departamento Administrativo de Planeación Municipal
 Plano que hace parte integral del DECRETOS MUNICIPALES No 0269 (14 DE DICIEMBRE DE 2023)
 "POR MEDIO DEL CUAL SE APRUEBA Y ADOPTA EL PLAN PARCIAL DE DESARROLLO EN SUELO DE EXPANSION URBANA DEL MUNICIPIO DE SAN JOSE DE CUCUTA - SECTOR GARDEN DE TONCHALA II DENOMINADO "PLAN PARCIAL LAS GUADUAS"
 San José de Cúcuta - 14 de diciembre de 2023